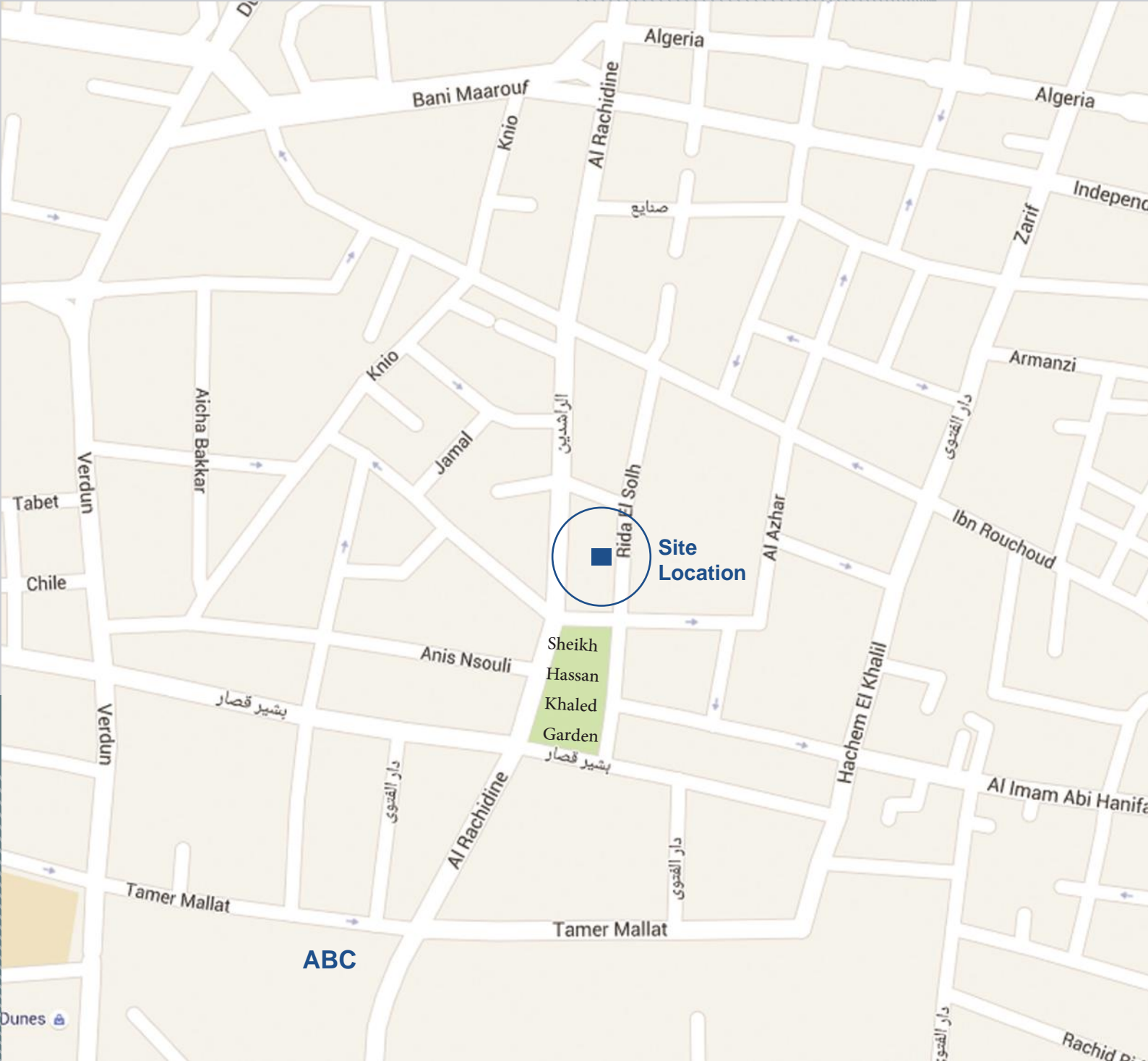



NOAMANI
3731

*A
new
design
for
luxury*





يقع المشروع في منطقة عائشة بكار في شارع حمود على بعد حوالي خمسين متراً من حديقة المفتي حسن خالد .
وهو عبارة عن بناء سكني فخم مؤلف من تسع طوابق .
يحتوي كل طابق على شقة واسعة مساحتها ١٤٥ متراً مربعاً وهي مؤلفة من صالون و سفرة
وثلاث غرف نوم ومطبخ و ثلاث حمامات .

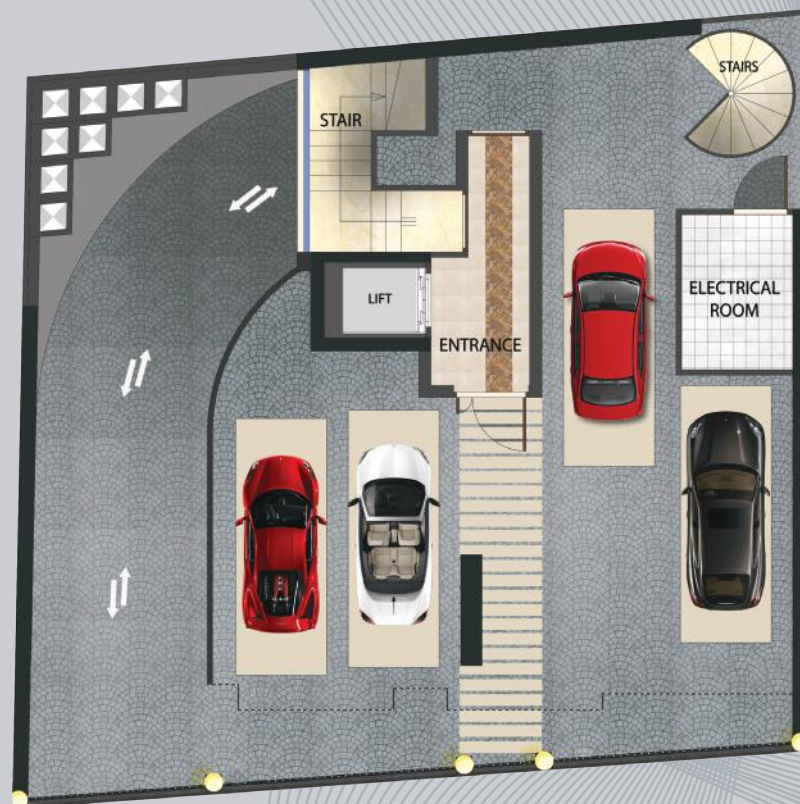
Salon
Dining Room
3 Bedrooms
Kitchen
3 Bathrooms

Area : 145 m²



TYPICAL FLOOR

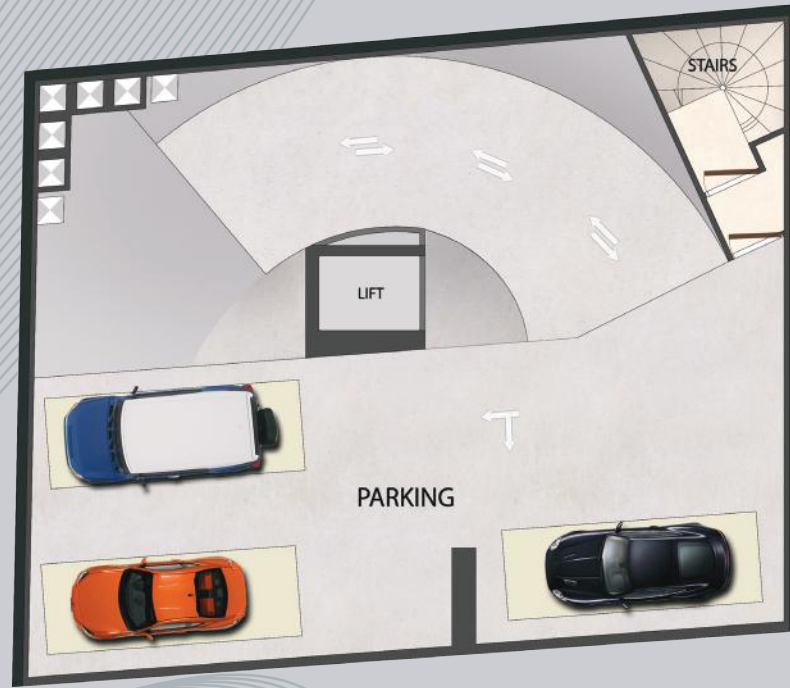




Ground Floor | Parking



Basement 1 | Parking



Basement 2 | Parking



Basement 3 | Storage Rooms - Generator - Water tank





Project Specifications

- تلبیس ممیز علی واجهۃ البناء الرئيسية
- حوائط خارجية مزدوجة
- مدخل البناء ممیز مع أعمال ديكور تجميلية و درج البناء بالكامل من الغرانيت
- ألمنيوم سيدم ٢٠٠٠ لأبواب ونوافذ ودرازين الوجهات مع زجاج اوروبي مزدوج
- ارضيات الشقة بالكامل من الرخام العماني الفاخر
- ارضيات وحوائط المطبخ والحمامات سيراميك اوروبي باب أول
- أطقم حمامات DURAVIT أو ما يعادلها بالجودة
- خلاطات الماء GROHE أو HANSGROHE ألماني
- قساطل الماء PVC أوروبي وقساطل الصرف الصحي P.P.R. أوروبي عالي الجودة
- قنينة ماء ساخن عدد إثنان لكل شقة
- مفاتيح الكهرباء ماركة VIMAR أو bticino إيطالي أو ما يعادلها
- جميع الشقق مجهزة بنظام Videophone
- أعمال الطرش والبويا ماركة Omega أو Dutchboy أو ما يعادلها
- خزائن المطبخ لامايكا أوروبي عالي الجودة والمجلى من الغرانيت
- جميع ابواب الشقة من خشب السنديان والباب الرئيسي مضاد للحريق
- أبواب كارج السيارت تعمل على الريموت كونترول
- مصعد OTIS أو MITSUBISHI أو ما يعادله بالجودة
- موقف سيارة خاص لكل شقة
- مولد كهرباء للخدمات العامة في البناء وللشقق





Developer : Mohamad Noamani
Project Manager : Eng. Mohamad Yasser Noamani

CONTACT US

Office		Beirut - Malla - Istiklal Street - Saridar Bldg - 2 nd Floor
Telefax		+961 1 351417
Mobile		03 379 381 - 03 846 667 - 71 846 667
Email		info@noamanibuildings.com
Website		www.noamanibuildings.com

ARCHITECTURAL CONSULTANT



3D & INTERIOR DESIGN



ELECTROMECHANICAL CONSULTANT

